

pereur Rochebrune Montbrison Basses Grandes Terres Pieds Pourris Gaudonnes Colonieu Nismes Vaussourds Coriolis
 Longsboyaux Bel air Verte Alexandre Dumas Champtie Plantés Paul Olivier Carrey Hauteclouque Yser Mygatt C Colonieu Anjou Nismes Vau Janvier Leblond La Source C
 dahlias Bougainvillées Coudréaux Bourguignon Hibiscus Laetia Millet Miribel Grille Verte Alexandre Dumas Champtier Brienne Yser Dumouriez
 rray Jeunes Marquises Jacinthes Sous le audonnes Paul Olivier Leblond Carrey de pinière Leblond Caraïbes Mygatt Anjou npeureur Rochebrune Montbrison Basses ontbrison Coriolis Pieds Pourris Empereur euf Janvier Leblond La Source Chemin gnault Carrey de Bellemare Dahlias illet Miribel Grille Verte Anjou Alexandre



SAINT JOSEPH

100 ANS

ond Louvet Fouilleuse Laetia Millet Miribel oileau Sous le vent Hauts Pasteur Pépinière Leblond es Pieds Pourris Plantés e Floquet Côte Noire d Champtiers Henri Anjou Bulvis Plantés Paul Bourget Vaussourds Jouhandeau Pasteur Leclere de Hauteclouque Gustave Lambert Gaudonnes Colonieu Nismes Vaussourds Floquet Côte Noire Hourlier Vaussourds Dix Fouilleuse Alizés Bel air Buzenval Champtie Coudreaux Yser Bourguignon Hibiscus Lacti Yser Dumouriez Lionnel Terray



vent Hauts Fresnays Anjou Bellemare Dix Huit Arpents Longsboyaux Châtaigneraie Grandes Terres Pieds Pourris Longsboyaux Châtaigneraie Vert Lilas Fond Louvet Verte Bougainvillées Anjou Plantés Dumas Champtier Brienne

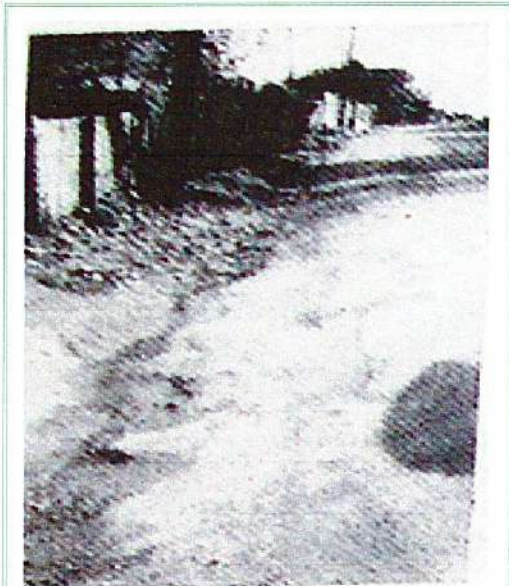


Route de l'Empereur (suite)

Le plan d'urbanisme de 1928 prévoyait un élargissement de la route de l'Empereur à 12 mètres. Ce n'était alors qu'un chemin de terre étroit. En 1932, le plan d'alignement est établi. Ce plan est approuvé en 1934 par le Conseil Général, la route de l'Empereur étant une route départementale. Ce n'est qu'entre 1974 et 1978 que M. Baumel, maire de Rueil, a fini par obtenir la réalisation des derniers tronçons de cette voie. A cette période la construction de nombreuses habitations augmentait beaucoup le trafic.



La route de l'Empereur au niveau du numéro 255 en 1975



Route de l'Empereur en 1970

L'essentiel est construit en maisons individuelles. Il y a quelques immeubles d'appartements dont les principaux sont cités ci-après.



En juin 1967, enfants en route pour l'école Pasteur, à travers les vergers qui existaient au 250 de la route de l'Empereur (aujourd'hui locaux SagemCom)

Vers les numéros 43 à 101 les rares constructions existantes ont été détruites pour laisser la place au collège Jules Verne et au stade Ladoumègue inauguré en 1976

Les premiers habitants de la résidence des Bulvis au 72 de la route de l'Empereur (Jules Verne aujourd'hui), sont entrés dans leurs appartements en 1973.

A la hauteur des numéros 140 à 168 il y a eu blocage des constructions, le terrain étant réservé pour l'extension du cimetière puis pour la création d'un lycée technique. Les propriétaires qui construisaient en passant outre, ont été prévenus qu'ils ne seraient pas indemnisés en cas de préemption.

En 1966-70 il y a eu une grande opération de construction de bureaux entre le 250 route Empereur et le 58 rue Henri Regnault (la Sagem) ainsi que des logements aux 185-187 et 193 route de l'Empereur sur l'emplacement de potagers appartenant aux familles Besche et Girard.



En 1967 construction, au 112 de la route de l'Empereur, de la caserne "provisoire" des pompiers

Au niveau du 272, la rue des Dahlias est percée en 1960

En 1935 est prévue la création de la place Henri Regnault et le 21 novembre 1969 celle du marché de Buzenval. Le rond point a été aménagé en 1977.

La mairie annexe de Buzenval a été inaugurée le 6 novembre 1971 place Henri Regnault. Le bâtiment a servi par la suite de resto-club pour les seniors et de local pour les scouts. Le petit square Dauthuille a disparu lors de la modification de la place Henri Regnault

L'ensemble du hameau de l'Empereur des rues de Brienne et Laétitia a été construit en 1969-71.

Le hameau de Bois Préau, avec 69 logements, a été construit en 1973-76 aux numéros 58 à 62.

Les petites maisons existant aux numéros 145 et 147 ont été détruites en 1976 pour la création du centre commercial Iéna. Cet ensemble comporte aux rez de chaussée et sous-sol des commerces et à l'étage des logements. Il était prévu une station d'essence entre le café Montébello et la rue, mais une opposition locale l'a fait interdire. Elle sera construite au coin de la rue Otis Mygatt



Cette borne kilométrique était au bord des champs où a été construit le centre IENA



Le centre IENA en fin de chantier